



**Biedrības
LATVIJAS BADMINTONA FEDRĀCIJA
finansējums**



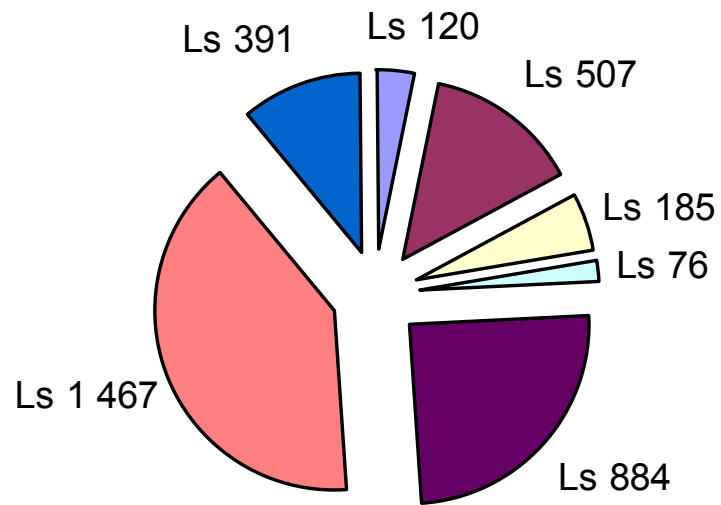
Sagatavoja
LBF viceprezidente A.Mētra

Ieņēmumu un izdevumu pārskats 2012.gadā

Nr.p.k.	Posteņa nosaukums	2011.	2012.
I.	Biedru nauda, iestāšanās nauda un citas gadskārtējās iemaksas	1467	391
II.	Saņemtie ziedojumi un dāvinājumi		
III.	Saņemtie mantojumi		
IV.	Saņemtās dotācijas	8488	9761
V.	Ieņēmumi no saimnieciskās darbības		
VI.	Citi ieņēmumi		610
VII.	Ieņēmumi kopā	9955	10762
VIII.	Izdevumi		
	1. Naudas maksājumi personām		
	2. Materiālu izmaksas	9721	
	3. Algas		
	4. Sociālās apdrošināšanas maksājumi		
	5. Pamatlīdzekļu un nemateriālo ieguldījumu nolietojums un norakstīšana	0	
	6. Citi izdevumi	37	9982
IX.	Nodokļi		
X.	Izdevumi kopā	9758	9982
XI.	Ieņēmumu un izdevumu starpība	197	780

Biedru nauda

Biedru nauda, iestāšanās nauda un citas gadskārtējās iemaksas,
Ls

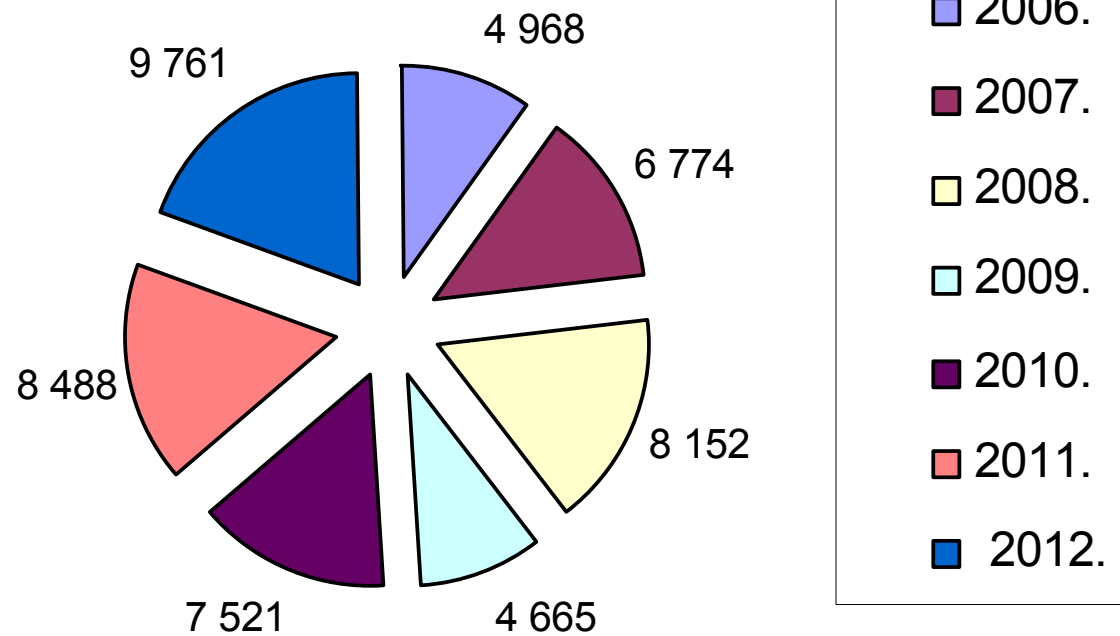


- 2006.
- 2007.
- 2008.
- 2009.
- 2010.
- 2011.
- 2012.

Saņemtās dotācijas pa gadiem



Saņemtās dotācijas



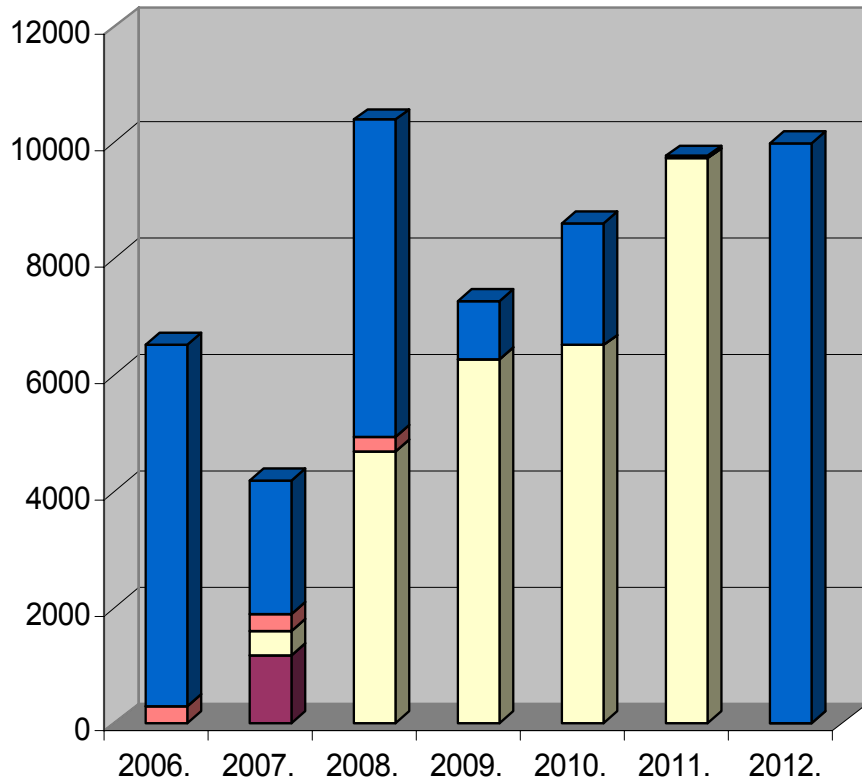
Dotāciju struktūra 2012.

- Latvijas Olimpiskā komiteja – 6000 Ls,
- Latvijas Sporta federāciju padome – 1035 Ls,
- Olimpiskā sacensību aģentūra – 500 Ls,

Rīgas domes Izglītības Jaunatnes un sporta departaments - 2226 Ls



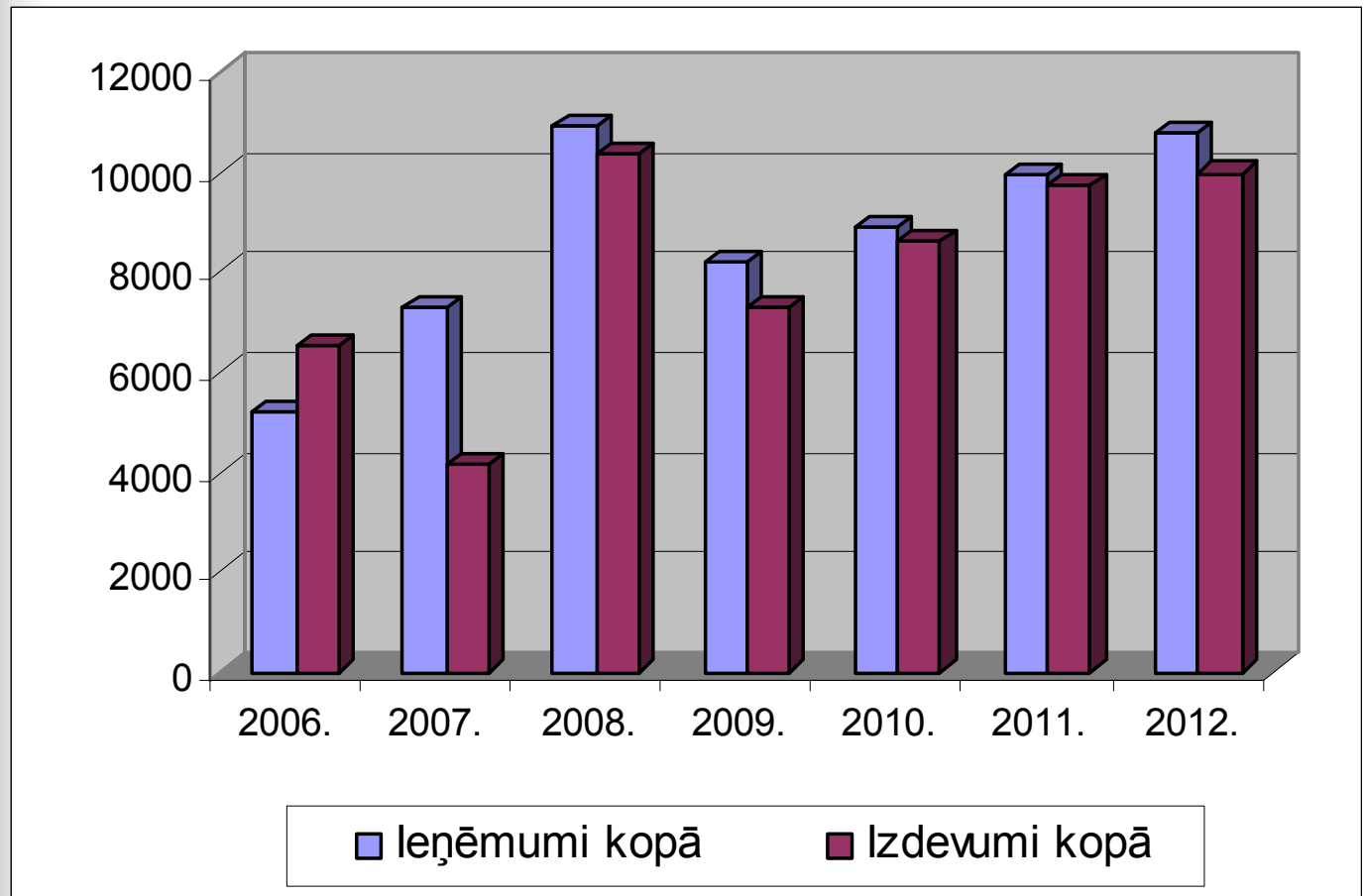
Izdevumu struktūra pa gadiem



- Nodokļi
- 6. Citi izdevumi
- 5. Pamatlīdzekļu un nemateriālo ieguldījumu nolietojums un norakstīšana
- 4. Sociālās apdrošināšanas maksājumi
- 3. Algas
- 2. Materiālu izmaksas
- 1. Naudas maksājumi personām
- Izdevumi



Ieņēmumi un izdevumi



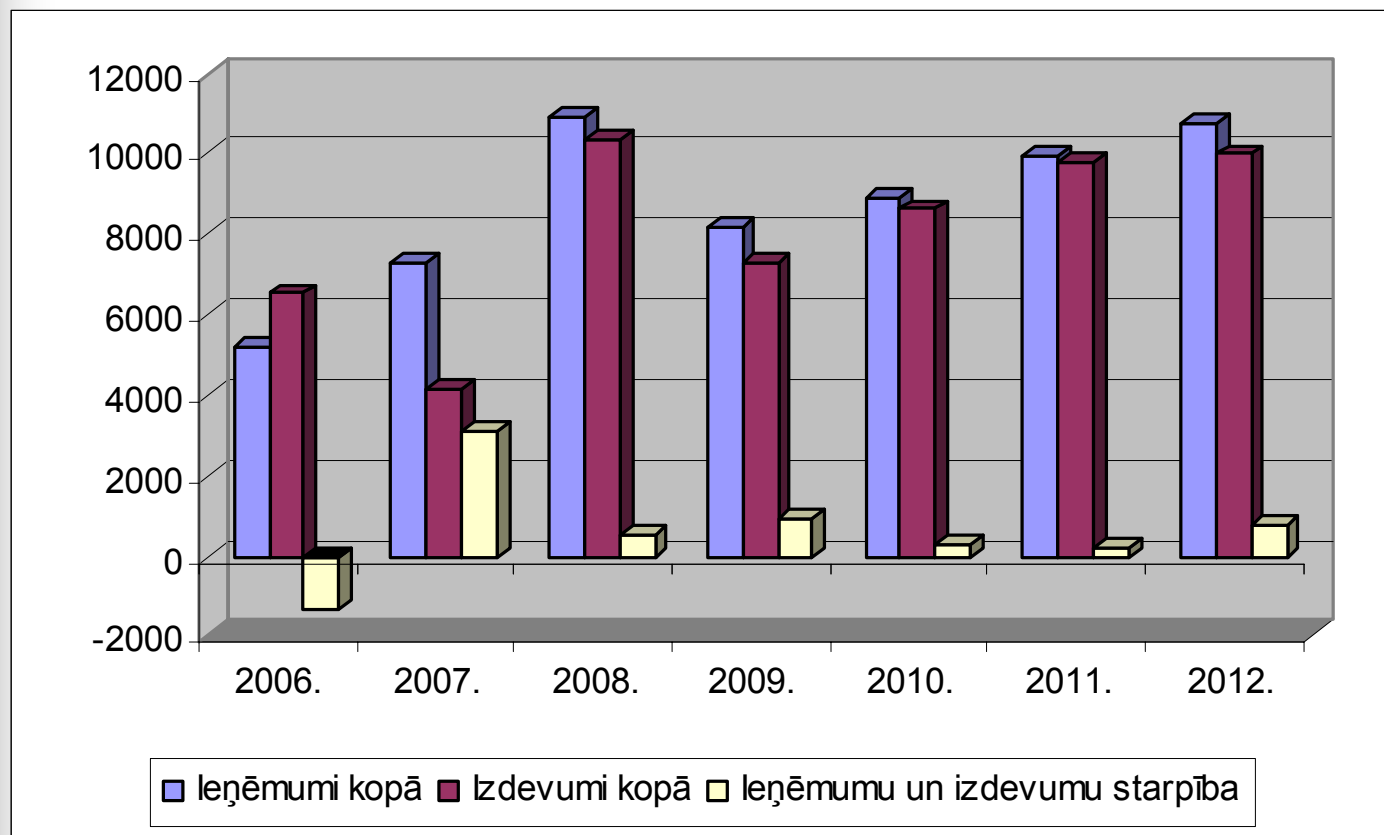
Izmaksu struktūra

Līdzekļi izlietoti sporta pasākumu un biedrības darba organizēšanai:

- telpu un sporta zāļu noma,
- dalības maksas un ceļojuma izdevumi LBF pārstāvju dalībai sacensībās pārstāvot Latvijas Badmintona federāciju jauniešu, pieaugušo un veterānu kategorijās Baltijas valstu un Eiropas čempionātos;
- badmintona bumbiņas Latvijas olimpiādei un Jauniešu čempionātam;
- biedru maksas starptautiskajās organizācijās
- diplomu, medaļas, apbalvojumi, bukleti, prezenti;
- biroja preču iegāde, mājas lapas uzturēšana;
- ceļojuma izdevumi LBF tiesnešu nodrošināšanai Eiropas Badmintona federācijas rīkotajās sacensībās;
- Un citi izdevumi sacensību un pasākumu organizēšanai.



leņēmumu un izdevumu starpība



Plānotās finanses 2013.gadam

- Latvijas Olimpiskā komiteja – 6000 Ls,
- Latvijas Sporta federāciju padome – 705 Ls,
- Latvijas Olimpiskā vienība Jaunā sportista atbalstam – 500 Ls,
- Biedru naudas - ?
- Mērķa programmu sponsori - ?





Paldies par uzmanību !